

会員各位

公益財団法人がんと子どもを守る会 新潟支部  
代表幹事 柄澤 幸一

## 2019年度新潟支部定期総会相談事業事例発表、 出席者懇談会、懇親会の開催について（ご案内）

例年になく猛暑の候、皆様におかれましてはますますご健勝のこととお慶び申し上げます。

本年度の事業として、下記のとおり支部総会と合わせて事業発表、懇談会、懇親会を開催します。

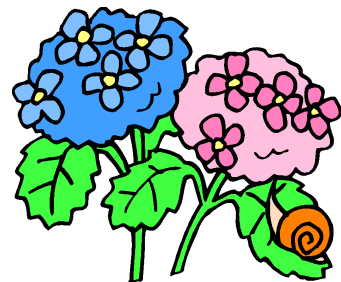
講演会では、がんと子どもを守る会の活動や県立がんセンター新潟病院の事業紹介などを発表いただき、今後の新潟支部におけるサポート事業の充実をもって、新潟支部内の小児がん対策を図ってまいりたいと考えております。

講演会に引き続き、発表者を囲み、医療関係者に加えママカフェ・交流会等のピアサポートを実施している新潟支部幹事や会場の参加者と一緒に、新潟における小児がん患者とその家族の支援について懇談会を開催いたします。

時節柄、ご多用のこととは存じますが、新潟における小児がん対策の推進のため、多くの皆様にご参加くださるようお願い申し上げます。

### 記

- 1 日 時 8月3日（土）午後1時30分から午後4時35分（予定）  
※開会後の時刻は当日の進行により変更になる場合があります
- 2 会 場 新潟県立がんセンター新潟病院 2階 講堂A・B  
新潟市中央区川岸町2丁目15番地3（裏面に案内地図あり。）  
TEL：025-266-5111
- 3 支部総会（13:30～13:45） 2018年度会計報告、2019年度事業計画ほか
- 4 講演会（13:45～15:05）
  - （1）がんと子どもを守る会の活動について 発表者：がんと子どもを守る会本部  
ソーシャルワーカー
  - （2）事業紹介 発表者：県立がんセンター新潟病院  
地域連携・相談支援センター心理士
  - （3）ママカフェ事例発表 発表者：がんと子どもを守る会新潟支部幹事
- 5 懇談会（15:05～15:35）発表者や医療関係者、患者やその親との意見交換や談話の会です。
- 6 あおぞらの会（15:35～16:35）子を亡くした親のみの交流会です。ソーシャルワーカー同席のもと大切なお子様を亡くされた悲しみや、思いを語り合う時間を共に過ごしませんか？



★開催内容に変更が生じた際は、当支部ホームページ（<http://nozominiigata.web.fc2.com/>）でお知らせしますので、来場前にホームページをご確認ください。

★本部ホームページ <http://www.ccaj-found.or.jp/>



### 懇親会（17:30から）

会員の親睦を深めるお食事会です。同封のはがきでお申込み  
お気軽にご参加ください。会場から歩いて行けます。

会場 新潟市中央区白山浦2-203 「かおり屋」

電話 025-201-1240 会費 5千円程度（当日徴収）

### < 連絡先 >

がんと子どもを守る会新潟支部事務局

柄澤 幸一 ホームページ QR

〒943-0837 上越市南城町 1-9-1

TEL 090-8728-1975

FAX 025-524-4380

電子メール [karasawa.k@nifty.com](mailto:karasawa.k@nifty.com)

<http://nozominiigata.web.fc2.com/>

Facebook [がんと子どもを守る会新潟支部](#)



## 交通のご案内

### ■所在地

〒951-8566 新潟市中央区川岸町2丁目15番地3 電話(025)266-5111



### ■路線バスご利用の方

- 新潟駅前・万代シティ・古町・市役所・青山方面より
  - BRT 萬代橋ライン「白山駅前」下車 徒歩3分
- 新潟駅南口・上所・近江・出来島方面より
  - C1 県庁線「がんセンター前」下車
- 大学病院・市民病院方面より
  - S1 市民病院線「がんセンター前」下車

### ■高速バスご利用の方

- 新潟市外より「新潟行」高速バス乗車→「がんセンター前」下車

### ■電車ご利用の方

- JR 越後線「白山駅」下車 徒歩2分

### ■自家用車等ご利用の方

- 新発田方面より
  - 新潟バイパス「桜木インター」から約3.7km。新潟市役所方面へ進み、昭和大橋を渡ってすぐ左折。
- 長岡方面より
  - 新潟バイパス「女池インター」から約3.4km。県庁方面へ進み、千歳大橋を渡ってすぐ右折。
- 高速道路ご利用の方
  - 新潟中央インターから約5.0km。県庁方面へ進み、千歳大橋を渡ってすぐ右折。

## 外来駐車場

- ピンクで表示されている部分が外来患者専用です。一部、一方通行区間がございますのでご注意ください。
- がんセンター、がん予防総合センター正面入り口付近に身障者用駐車場スペースを設けております。(バス・タクシー乗り場図参照)



## バス・タクシー乗り場

- バスご利用の方は、「がんセンター」「がんセンター前」バス停留所、内野、旧白根市方面からは、「白山駅前」(徒歩5分)が最寄の停留所となります。
- タクシーご利用の方は、がんセンター正面入口前に乗り場がございます

